

Piso - Alcalá ^[1]

Señorial

Precio venta: 1.850.000,00€

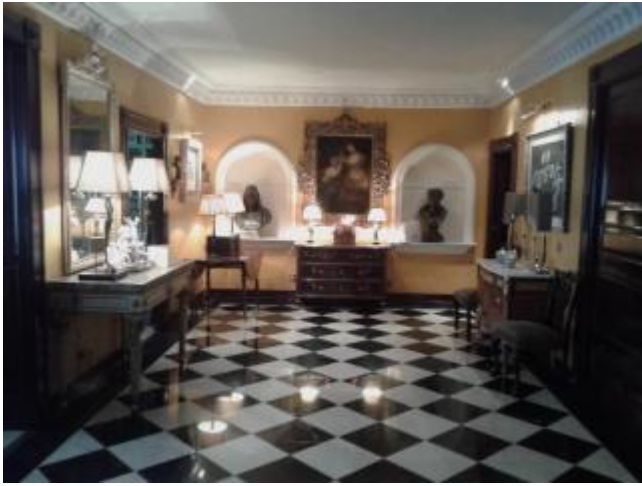
Referencia:	2002saal
Tipo de contrato:	Venta
Tipo de inmueble:	Piso
Zona:	SALAMANCA
Superficie construida:	413m ²
Superficie útil:	390m ²
Orientación:	Noroeste
Estado:	Buen estado
Certificación Energética:	En trámite

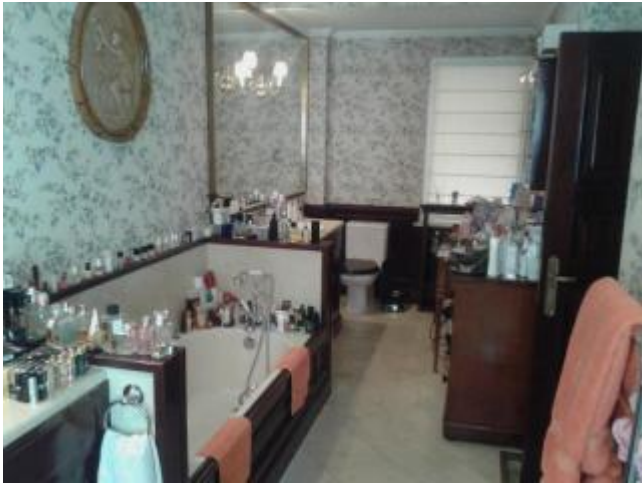
Exterior	
Trastero	
Portero	
Dormitorios:	4
Baños:	4
Salones:	2
Comedores:	1
Aseos:	1
Despachos:	1
Planta del piso:	2
Gastos de comunidad:	600€
Tipo de calefacción:	Central
Sistema de Calefacción:	Gas
Tipo de agua caliente:	Central
Aire acondicionado:	Si
Entrada de Servicio:	Si
Dormitorio de Servicio:	SI
Baño de Servicio:	SI

Descripcion

Magnífico piso de 390 metros cuadrados, reformado integralmente en finca señorial con bonito portal en plena calle de Alcalá. Hall grande de mármol que comunica con gran zona estancial de paso, 2 salones con chimenea, un despacho, los tres exteriores y corridos con miradores, 1 comedor amplio para 12/14 personas. Cocina reformada íntegramente hace un año, despensa muy amplia, office, tendedero y cuarto de servicio con su baño. Puerta de servicio. Un aseo de invitados, y vestidor-armario ropero en el hall. La habitación cerca de la entrada puede utilizarse de despacho, cuarto de juego de niños o closet de ropa. Un Dormitorio principal en suite con closet muy amplio revestido de madera de caoba con una terraza incorporada a patio de manzana. Dos dormitorios más de familia cada uno con su baño incorporado. En total cuatro dormitorios con su baño, contando el de servicio. Armarios empotrados en las habitaciones y puertas en madera de caoba. Calefacción y agua caliente centrales. Aire acondicionado en toda la casa. Sistema de alarma. Orientación: Noroeste. Vigilancia 24 horas incluidos sábados y domingos con portero físico. Cuenta con un gran trastero en la planta de arriba y posibilidad de alquilar dos plazas de garaje en finca contigua. Muy cercano a la confluencia de las calles de Alcalá y Goya, junto a El Corte Inglés, Intercambiador de Transportes de Felipe II y a 10 min. andando de El Retiro.







Esta información carece de valor contractual. Activo Residencial no se hace responsable de errores u omisiones contractuales.